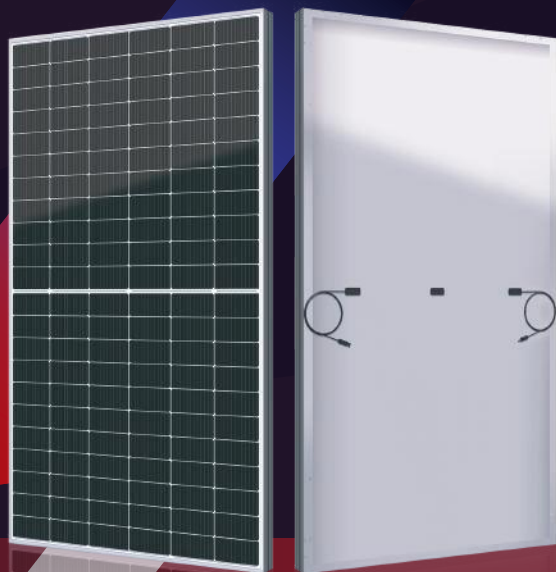


SV 系列

降本增效 顺势而为






655-670W



● SV 系列

赛拉弗通过将210mm电池片融合多主栅和半片技术重新定义了高效组件系列。赛拉弗组件结合创新技术，有效地提升了组件效率以及功率输出。

● 主要特性

-  失配损失降低以获得更高的功率
 -  通过最小化阴影遮挡影响减少功率损失
 -  具有竞争性的弱光性能
 -  3次EL测试确保最好的质量
- BoS的降低和ROI的提高，
是工商业规模项目的理想选择
-  通过PVEL严苛的耐候性测试证明其优越的可靠性能：
 - 沙尘、酸、盐雾、冰雹测试，
 - 2400Pa风压和5400Pa雪压，
 - 抗PID

● 质量体系

ISO9001 / ISO14001 / ISO45001

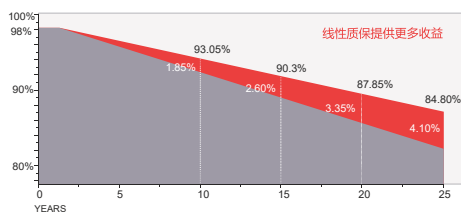
● 产品认证



● 产品保险

PICC

● 产品保障



15 YEARS 产品质量与工艺保证

25 YEARS 线性功率保证



江苏赛拉弗光伏系统有限公司

地址：中国常州市武进区横林镇通顺路10号
电话：+86-519-68788166 邮箱：info@seraphim-energy.com

