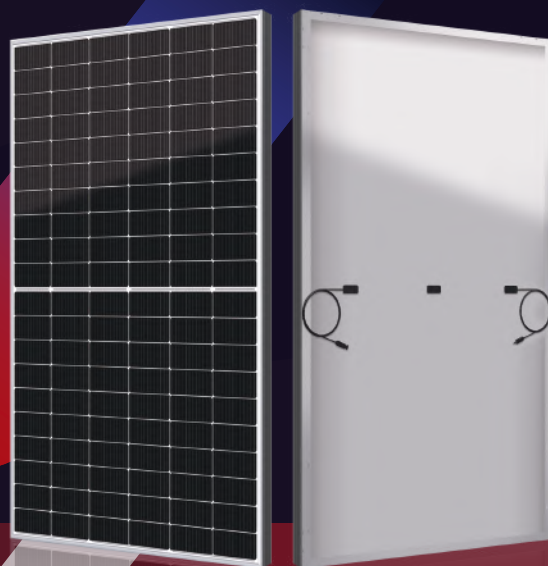


SV 系列

降本增效 顺势而为







595-610W



SV 系列

赛拉弗通过将210mm电池片融合多主栅和半片技术重新定义了高效组件系列。赛拉弗组件结合创新技术，有效地提升了组件效率以及功率输出。

主要特性

-  失配损失降低以获得更高的功率
-  通过最小化阴影遮挡影响减少功率损失
-  具有竞争性的弱光性能
-  3次EL测试确保最好的质量
-  BoS的降低和ROI的提高，是工商业规模项目的理想选择
-  通过PVEL严苛的耐候性测试证明其优越的可靠性能：
 - 沙尘、耐酸碱、冰雹测试，
 - 2400Pa风压和5400Pa雪压，
 - 抗PID

质量体系

ISO9001 / ISO14001 / ISO45001

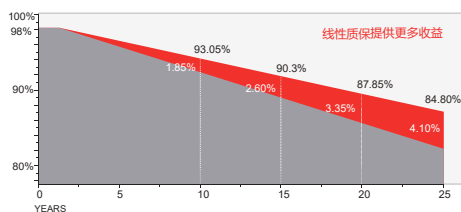
产品认证



产品保险

PICC

产品保障



15 YEARS 产品质量与工艺保证

25 YEARS 线性功率保证



江苏赛拉弗光伏系统有限公司

地址：中国常州市武进区横林镇通顺路10号
电话：+86-519-68788166 邮箱：info@seraphim-energy.com

电器特性

| 组件型号 | SRP-595-BMB-HV | | SRP-600-BMB-HV | | SRP-605-BMB-HV | | SRP-610-BMB-HV | |
|--------------------|----------------|-------|----------------|-------|----------------|-------|----------------|-------|
| | STC | NOCT | STC | NOCT | STC | NOCT | STC | NOCT |
| 最大功率(P_{mp}) | 595 | 446 | 600 | 450 | 605 | 454 | 610 | 458 |
| 开路电压(V_{oc}) | 41.3 | 38.6 | 41.5 | 38.8 | 41.7 | 39.0 | 41.9 | 39.2 |
| 短路电流(I_{sc}) | 18.49 | 14.94 | 18.54 | 14.98 | 18.59 | 15.02 | 18.64 | 15.06 |
| 最大功率电压(V_{mp}) | 34.12 | 31.54 | 34.33 | 31.71 | 34.54 | 31.88 | 34.74 | 32.06 |
| 最大功率电流(I_{mp}) | 17.44 | 14.15 | 17.48 | 14.20 | 17.52 | 14.25 | 17.56 | 14.29 |
| 组件效率(η_m) | 21.02 | | 21.20 | | 21.38 | | 21.55 | |
| 功率公差 | (0, +4.99) | | | | | | | |
| 最高系统电压 | 1500V DC | | | | | | | |
| 最大额定熔丝电流 | 30 A | | | | | | | |

STC: 光照1000W/m², 组件温度25°C, AM=1.5
 组件功率公差: +/-3%

温度特性

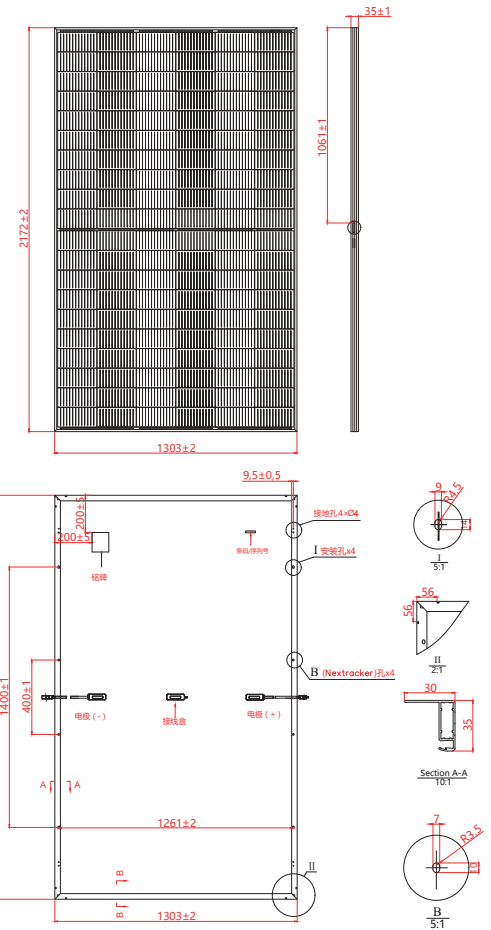
| | |
|-----------------|--------------|
| 最大功率温度系数 | -0.34 %/°C |
| 开路电压温度系数 | -0.27 %/°C |
| 短路电流温度系数 | +0.05 %/°C |
| 工作温度 | -40 ~ +85 °C |
| 额定工作电池片温度(NOCT) | 45±2 °C |

结构特性

| | |
|------|--|
| 组件尺寸 | 2172 x 1303 x 35 mm |
| 重量 | 31.0 kg |
| 电池 | 单晶PERC (120片) |
| 玻璃 | 3.2mm钢化镀膜玻璃, 低铁 |
| 边框 | 阳极氧化铝合金 |
| 接线盒 | IP68, 二极管3个 |
| 输出导线 | 4.0mm ² , 250mm(+)/350mm(-)或客制化长度 |
| 机械载荷 | 正面5400Pa/背面2400Pa |

包装方式

| | 2172 x 1303 x 35 mm |
|-------|---------------------|
| 国内平板车 | 17.5m |
| 每托数量 | 31 |
| 每车托数 | 26 |
| 每车数量 | 806 |



I-V 曲线

