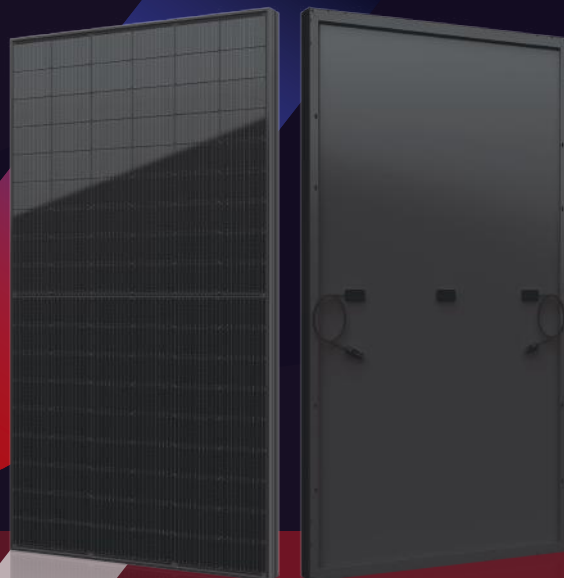


# SIV系列

不凡小步 大有可为







## 400-415W



### ● SIV系列

赛拉弗通过将182mm电池片融合多主栅和半片技术重新定义了高效组件系列。赛拉弗组件结合创新技术，有效地提升了组件效率以及功率输出。

### ● 主要特性

-  失配损失降低以获得更高的功率
-  通过最小化阴影遮挡影响减少功率损失
-  具有竞争性的弱光性能
-  3次EL测试确保最好的质量
-  BoS的降低和ROI的提高，是工商业规模项目的理想选择
-  通过PVEL严苛的耐候性测试证明其优越的可靠性能：
  - 沙尘、酸、盐雾、冰雹测试，
  - 2400Pa风压和5400Pa雪压，
  - 抗PID

### ● 质量体系

ISO9001 / ISO14001 / ISO45001

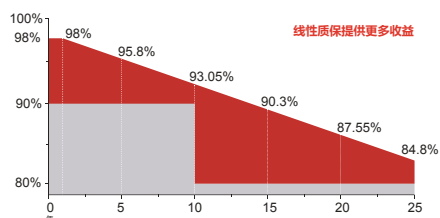
### ● 产品认证



### ● 产品保险

**PICC**

### ● 产品保障



**15 YEARS** 产品质量与工艺保证

**25 YEARS** 线性功率保证



江苏赛拉弗光伏系统有限公司

地址：中国常州市武进区横林镇通顺路10号  
电话：+86-519-68788166 邮箱：info@seraphim-energy.com

## 电器特性

组件型号	SRP-400-BMD-HV		SRP-405-BMD-HV		SRP-410-BMD-HV		SRP-415-BMD-HV	
	STC	NOCT	STC	NOCT	STC	NOCT	STC	NOCT
最大功率( $P_{mp}$ )	400	301	405	304	410	308	415	311
开路电压( $V_{oc}$ )	37.12	34.64	37.22	34.73	37.32	34.81	37.42	34.90
短路电流( $I_{sc}$ )	13.60	10.99	13.70	11.07	13.80	11.15	13.90	11.23
最大功率电压( $V_{mp}$ )	30.81	28.82	30.93	28.91	31.05	29.05	31.16	29.19
最大功率电流( $I_{mp}$ )	12.99	10.44	13.10	10.51	13.21	10.59	13.32	10.66
组件效率( $\eta_m$ )	20.48		20.74		21.00		21.25	
功率公差	(0, +4.99)							
最高系统电压	1500V DC							
最大额定熔丝电流	25 A							

STC: 光照1000W/m<sup>2</sup>组件温度25°C AM=1.5  
 组件功率公差: +/-3%

## 温度特性

最大功率温度系数	-0.34 %/°C
开路电压温度系数	-0.26 %/°C
短路电流温度系数	+0.05 %/°C
工作温度	-40 ~ +85 °C
额定工作电池片温度(NOCT)	45±2 °C

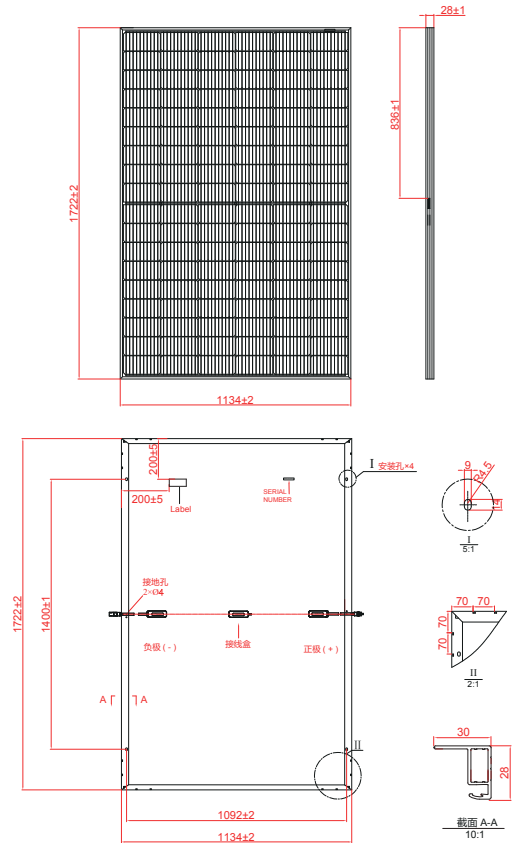
## 结构特性

组件尺寸	1722 x 1134 x 28 mm
重量	19.0 kg
电池	单晶PERC (108片)
玻璃	3.2mm钢化镀膜玻璃, 低铁
边框	黑色阳极氧化铝合金
接线盒	IP68, 二极管3个
输出导线	4.0mm <sup>2</sup> , 250mm(+)/350mm(-)或客制化长度
机械载荷	正面5400Pa/背面2400Pa

## 包装方式

	1722 x 1134 x 28 mm	
货柜	20'GP	40'HQ
每托数量	39	39
每柜托数	6	26
每柜数量	234	1014

详情请咨询赛拉弗。



## I-V 曲线

