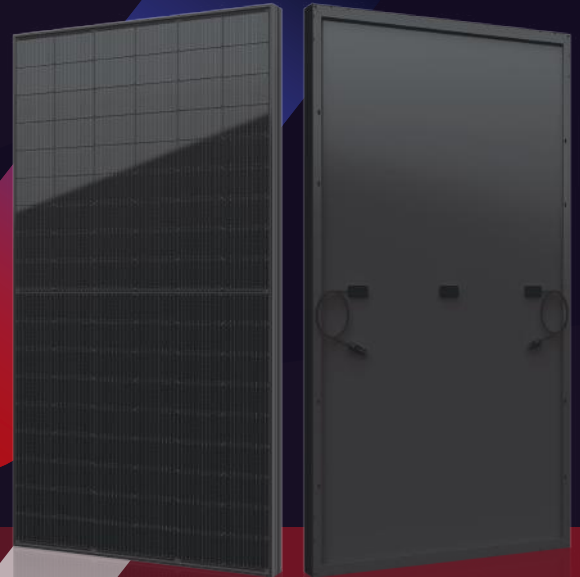


# SIV系列

不凡小步 大有可为







## 390-405W



### ● SIV 系列

赛拉弗通过将182mm电池片融合多主栅和半片技术重新定义了高效组件系列。赛拉弗组件结合创新技术，有效地提升了组件效率以及功率输出。

### ● 主要特性

-  失配损失降低以获得更高的功率
-  通过最小化阴影遮挡影响减少功率损失
-  具有竞争性的弱光性能
-  3次EL测试确保最好的质量
-  BoS的降低和ROI的提高，是工商业规模项目的理想选择
-  通过PVEL严苛的耐候性测试证明其优越的可靠性能：
  - 沙尘、酸、盐雾、冰雹测试，
  - 2400Pa风压和5400Pa雪压，
  - 抗PID

### ● 质量体系

ISO9001 / ISO14001 / ISO45001

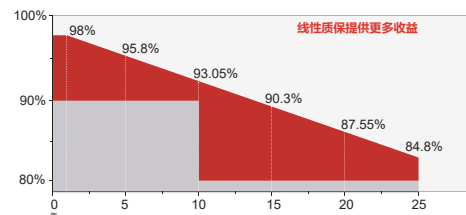
### ● 产品认证



### ● 产品保险

**PICC**

### ● 产品保障



**15 YEARS** 产品质量与工艺保证

**25 YEARS** 线性功率保证



赛拉弗能源集团股份有限公司

地址：安徽省六安市金寨县白马峰路与为民路交叉口  
电话：+86-0564-7736177 邮箱：info@seraphim-energy.com

## 电器特性

组件型号	SRP-390-BMD-HV		SRP-395-BMD-HV		SRP-400-BMD-HV		SRP-405-BMD-HV	
	STC	NOCT	STC	NOCT	STC	NOCT	STC	NOCT
最大功率( $P_{mp}$ )	390	294	395	298	400	301	405	304
开路电压( $V_{oc}$ )	36.90	34.47	37.01	34.56	37.12	34.64	37.22	34.73
短路电流( $I_{sc}$ )	13.40	10.83	13.50	10.91	13.60	10.99	13.70	11.07
最大功率电压( $V_{mp}$ )	30.59	28.56	30.69	28.68	30.81	28.82	30.93	28.91
最大功率电流( $I_{mp}$ )	12.78	10.29	12.88	10.37	12.99	10.44	13.10	10.51
组件效率( $\eta_m$ )	19.97		20.23		20.48		20.74	
功率公差(W)	(0, +4.99)							
最高系统电压	1500V DC							
最大额定熔丝电流	25 A							

STC: 光照1000W/m<sup>2</sup>组件温度25°C AM=1.5  
 组件功率公差: +/-3%

## 温度特性

最大功率温度系数	-0.34 %/°C
开路电压温度系数	-0.26 %/°C
短路电流温度系数	+0.05 %/°C
工作温度	-40 ~ +85 °C
额定工作电池片温度(NOCT)	45±2 °C

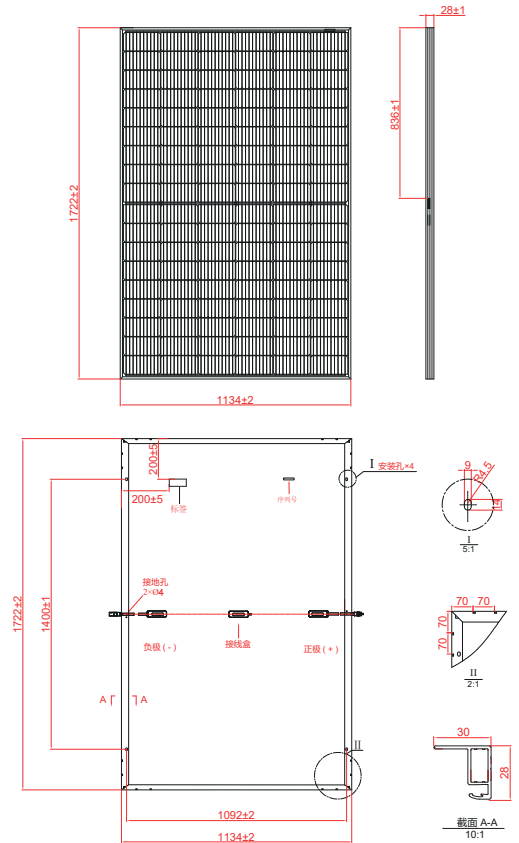
## 结构特性

组件尺寸	1722 x 1134 x 28 mm
重量	21.0 kg
电池	单晶PERC (108片)
玻璃	3.2mm钢化镀膜玻璃, 低铁
边框	黑色阳极氧化铝合金
接线盒	IP68, 二极管3个
输出导线	4.0mm <sup>2</sup> , 250mm(+)/350mm(-)或客制化长度
机械载荷	正面5400Pa/背面2400Pa

## 包装方式

	1722 x 1134 x 28 mm	
车型	13米平板车	17.5米平板车
每托数量	39	39
每车托数	28	36
整车数量	1092	1404

详细请咨询赛拉弗。



## I-V 曲线

