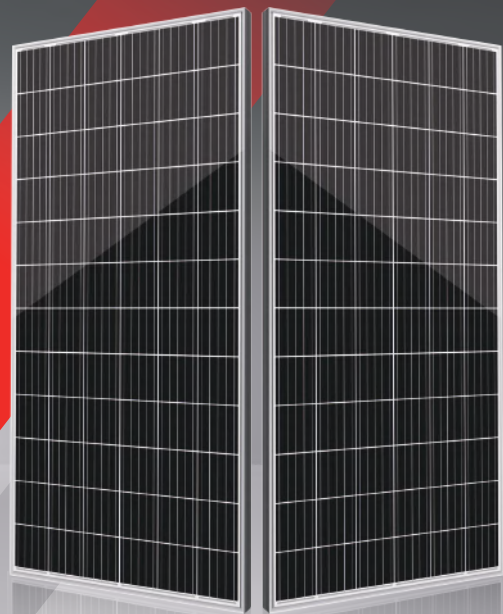


SII系列

多重升级，合而为一







380-395w



● SII 系列

赛拉弗在158.75mm电池片上，依托先进的技术，将对材料的独特理解贯穿于产品设计中，保证组件稳定功率输出，有效的提升了组件效率和可靠性。

● 主要特性

-  失配损失降低以获得更高的功率
-  通过最小化阴影遮挡的影响减少功率损失
-  具有竞争性的弱光性能
-  3次EL测试确保最好的质量
-  BOS的降低和ROI的提高，是工商业规模项目的理想选择
-  **PVEL** 通过PVEL严苛的耐候性测试证明其优越的可靠性能：
 - 沙尘、耐酸碱、冰雹测试，
 - 2400Pa风压和5400Pa雪压，
 - 抗PID.

● 质量体系

ISO19001 / ISO14001 / OHSAS18001

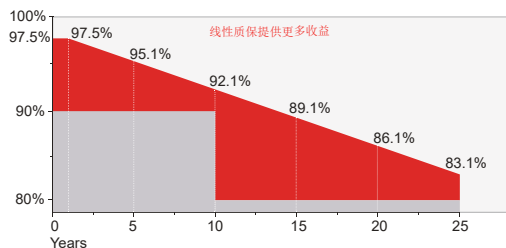
● 产品认证



● 产品保险

PICC

● 产品保障



15 YEARS 产品质量与工艺保证

25 YEARS 线性功率保证



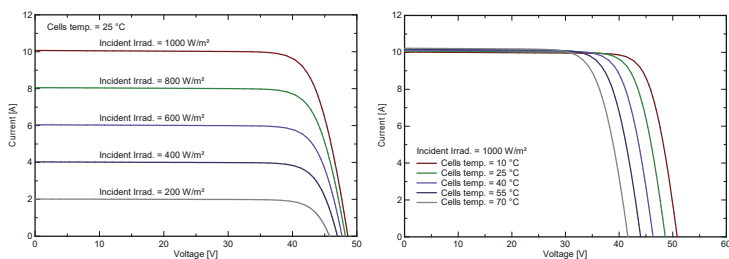
江苏赛拉弗光伏系统有限公司

地址:中国常州市武进区横林镇横遥路1-2号
电话: +86-519-68788166 传真: +86-519-88786181 邮箱: info@seraphim-energy.com

SRP-6MA(-HV) SERIES 6 INCH 72 CELLS
电器特性

组件型号	SRP-380-6MA SRP-380-6MA-HV		SRP-385-6MA SRP-385-6MA-HV		SRP-390-6MA SRP-390-6MA-HV		SRP-395-6MA SRP-395-6MA-HV	
	STC	NOCT	STC	NOCT	STC	NOCT	STC	NOCT
最大功率- P_{mp} (W)	380	282	385	286	390	290	395	294
开路电压- V_{oc} (V)	48.3	44.6	48.6	44.8	48.9	45.0	49.1	45.2
短路电流- I_{sc} (A)	10.02	8.11	10.07	8.18	10.14	8.24	10.21	8.29
最大功率电压- V_{mp} (V)	39.4	36.9	39.7	37.2	40.0	37.4	40.2	37.6
最大功率电流- I_{mp} (A)	9.65	7.65	9.70	7.69	9.77	7.76	9.83	7.82
组件效率- η_m (%)	19.11		19.36		19.61		19.86	
功率公差(W)	(0~3%)							
最高系统电压(V)	1000VDC / 1500VDC							
最大额定熔丝电流(A)	20A							
最大功率温度系数	-0.36 %/°C							
开路电压温度系数	-0.28 %/°C							
短路电流温度系数	+0.05 %/°C							
工作温度	-40~+85 °C							
额定工作电池片温度	45±2 °C							

STC:光照1000W/m²组件温度25°C AM=1.5
 NOCT:光照800W/m²环境温度20°C 风速:1m/s 组件功率公差:±3%

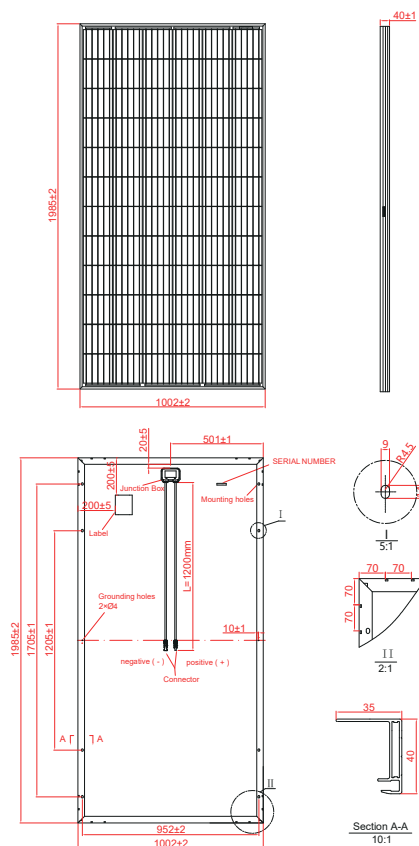
IV曲线

结构特性

组件尺寸	1985 x 1002 x 40mm
重量	22.5kg
电池	单晶158.75×158.75mm (72片)
玻璃	3.2mm钢化镀膜玻璃, 低铁
边框	阳极氧化铝合金
接线盒	IP68, 二极管3个
输出导线	4.0mm ² , 导线长度:1200mm
机械载荷	正面5400Pa/背面2400Pa

包装方式

组件尺寸	1985 x 1002 x 40mm	
货柜	20'GP	40'HQ
每托数量	27	27+2*
每柜托数	10	22
每柜数量	270	638

每托数量27+2是特殊包装方式, 仅适合集装箱运输, 详情请咨询赛拉弗。

技术图纸


* 所有尺寸单位为mm。
 * 以上为产品图示, 工程质量图请联系赛拉弗。

