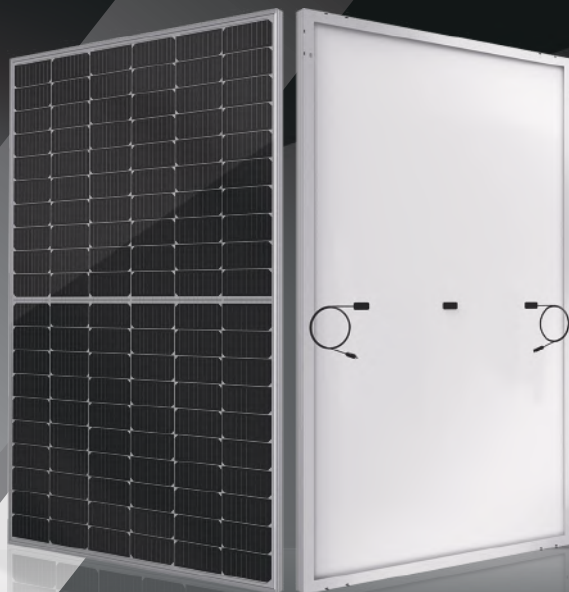


SIII 系列

多重升级，合而为一







360-375w



● SIII 系列

赛拉弗通过将166mm电池片融合多主栅和半片技术重新定义了高效组件系列。赛拉弗组件结合创新技术，有效地提升了组件效率以及功率输出。

● 主要特性

-  失配损失降低以获得更高的功率
-  通过最小化阴影遮挡的影响减少功率损失
-  具有竞争性的弱光性能
-  3次EL测试确保最好的质量
-  BOS的降低和ROI的提高，是工商业规模项目的理想选择
-  通过PVEL严苛的耐候性测试证明其优越的可靠性能：
 - 沙尘、耐酸碱、冰雹测试，
 - 2400Pa风压和5400Pa雪压，
 - 抗PID.

● 质量体系

ISO19001 / ISO14001 / OHSAS18001

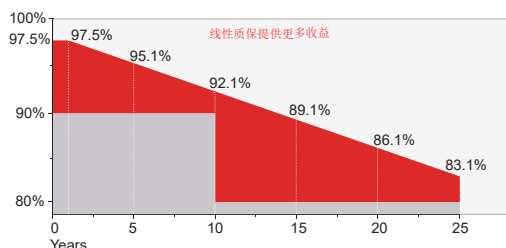
● 产品认证



● 产品保险

PICC

● 产品保障



15 YEARS 产品质量与工艺保证

25 YEARS 线性功率保证



江苏赛拉弗光伏系统有限公司

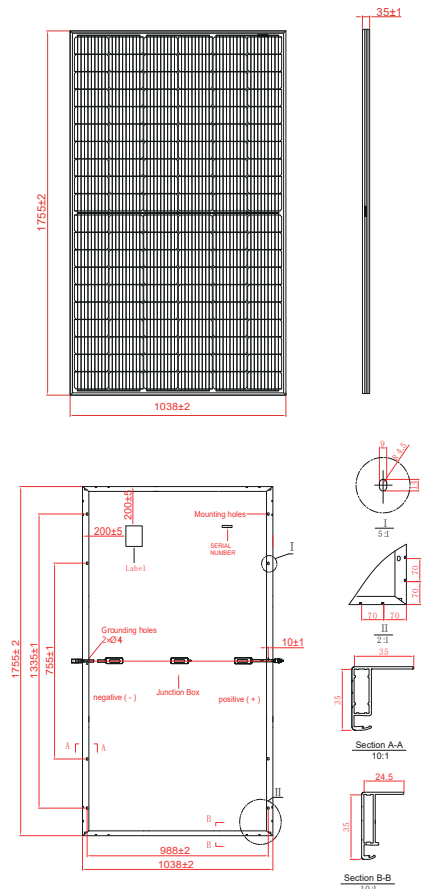
地址:中国常州市武进区横林镇横遥路1-2号

电话: +86-519-68788166 传真: +86-519-88786181 邮箱: info@seraphim-energy.com

电器特性

组件型号	SRP-360-BMB-HV	SRP-365-BMB-HV	SRP-370-BMB-HV	SRP-375-BMB-HV
	STC	STC	STC	STC
最大功率(P_{mp})	360	365	370	375
开路电压(V_{oc})	41.2	41.4	41.6	41.8
短路电流(I_{sc})	11.16	11.26	11.34	11.41
最大功率电压(V_{mp})	34.2	34.4	34.6	34.8
最大功率电流(I_{mp})	10.53	10.62	10.70	10.78
组件效率(η_m)	19.76	20.04	20.31	20.59
功率公差	(0~3%)			
最高系统电压	1500 VDC			
最大额定熔丝电流	20A			

STC:光照1000W/m²组件温度25°C AM=1.5



温度特性

最大功率温度系数	-0.35 %/°C
开路电压温度系数	-0.28 %/°C
短路电流温度系数	+0.05 %/°C
工作温度	-40 ~ +85 °C
额定工作电池片温度(NOCT)	45±2 °C

结构特性

组件尺寸	1755 x 1038 x 35 mm
重量	19.5kg
电池	单晶PERC (120片)
玻璃	3.2mm钢化镀膜玻璃, 低铁
边框	阳极氧化铝合金
接线盒	IP68, 二极管3个
输出导线	4.0mm ² , 竖向:255mm(+)/355mm(-); 横向:1200mm
机械载荷	正面5400Pa/背面2400Pa

包装方式

	1755x 1038 x 35 mm	
货柜	20'GP	40'HQ
每托数量	31+4*	31+2*
每柜托数	6	24
每柜数量	210	792

* 每托数量31+2和31+4是特殊包装方式, 仅适合集装箱运输。
 详情请咨询赛拉弗。

IV 曲线

