

赛科

585-610w

高效单玻组件

PERC 210mm

PERC 组件优势



更高的功率
失配损失降低
以获得更高的功率



更低的功率损失
通过最小化阴影遮挡
影响减少功率损失



更优的弱光性
具有竞争性的弱光性能



低BOS和LCOE成本
BoS的降低和ROI的提高,
是工商业规模项目的理想选择



3次EL测试
3次EL测试
确保最好的质量

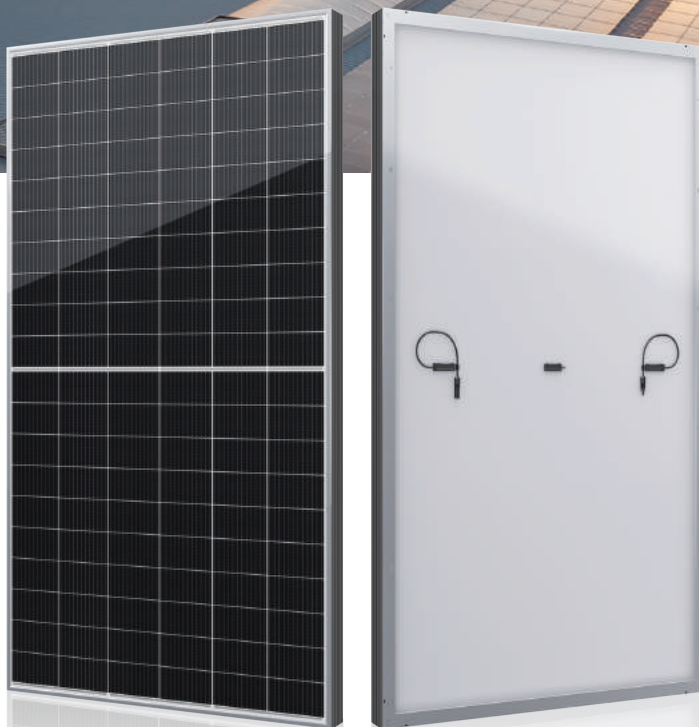


优越的载荷
通过PVEL严苛的耐候性测试
证明其优越的可靠性:
沙尘、酸、盐雾、冰雹测试,
2400Pa风压和5400Pa雪压,
抗PID

质量体系

ISO9001 / ISO14001 / ISO45001

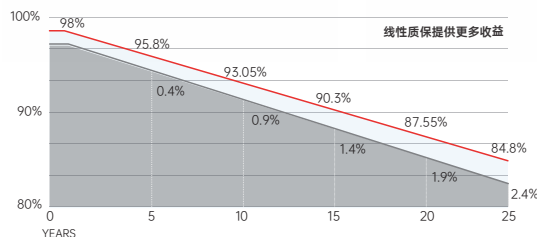
产品认证



产品保险

PICC

产品保障



15 YEARS 产品质量与工艺保证



25 YEARS 线性功率保证



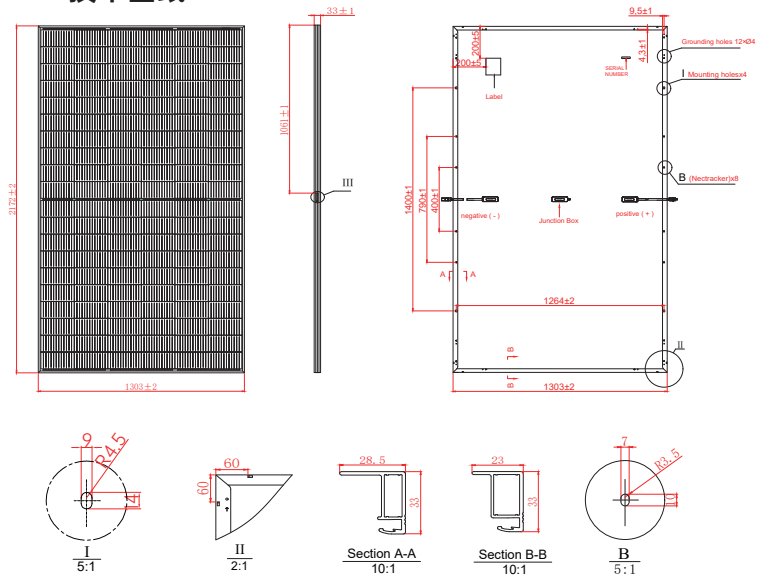
结构特性

组件尺寸	2172 x 1303 x 33 mm
重量	29.5 kg
电池	单晶PERC (120片)
玻璃	3.2mm钢化镀膜玻璃, 低铁
边框	阳极氧化铝合金
接线盒	IP68, 二极管3个
输出导线	4.0mm ² , 250mm(+)/350mm(-)或客制化长度

包装方式

车型	13米平板车	17.5米平板车
每托数量	33	33
每车托数	22	24
整车数量	726	792

技术图纸



电性能参数 (STC)

组件型号	SRP-585-BMB-HV		SRP-590-BMB-HV		SRP-595-BMB-HV		SRP-600-BMB-HV		SRP-605-BMB-HV		SRP-610-BMB-HV	
	STC	NOCT	STC	NOCT	STC	NOCT	STC	NOCT	STC	NOCT	STC	NOCT
最高功率-P _{mp} (W)	585	439	590	443	595	446	600	450	605	454	610	458
开路电压-V _{oc} (V)	41.09	39.04	41.29	39.23	41.49	39.42	41.69	39.61	41.89	39.80	42.09	39.99
短路电流-I _{sc} (A)	18.22	14.58	18.28	14.62	18.34	14.67	18.40	14.72	18.46	14.77	18.52	14.82
最高功率电压-V _{mp} (V)	33.98	31.87	34.18	32.05	34.38	32.22	34.58	32.40	34.78	32.58	34.98	32.75
最高功率电流-I _{mp} (A)	17.21	13.77	17.26	13.81	17.31	13.85	17.36	13.89	17.41	13.93	17.46	13.97
组件效率-η _m (%)	20.67		20.85		21.02		21.20		21.38		21.55	
功率公差(W)	(0, +4.99)											

STC: 光照1000W/m² 组件温度25°C AM=1.5 组件功率公差: +/-3%; 组件电压公差: +/-3%; 组件电流公差: +/-4%
 NOCT: 光照800W/m² 环境温度20°C 风速1m/s 组件功率公差: +/-3%; 组件电压公差: +/-3%; 组件电流公差: +/-4%

温度系数

最高功率温度系数	-0.34 %/°C
开路电压温度系数	-0.25 %/°C
短路电流温度系数	+0.04 %/°C

应用条件

最高系统电压	1500V DC
最大额定熔丝电流	30 A
工作温度	-40~+85 °C
额定工作电池片温度	45±2 °C
机械载荷	正面5400Pa/背面2400Pa

I-V 曲线

