

赛科

595-610W

高效双玻组件

PERC 210mm

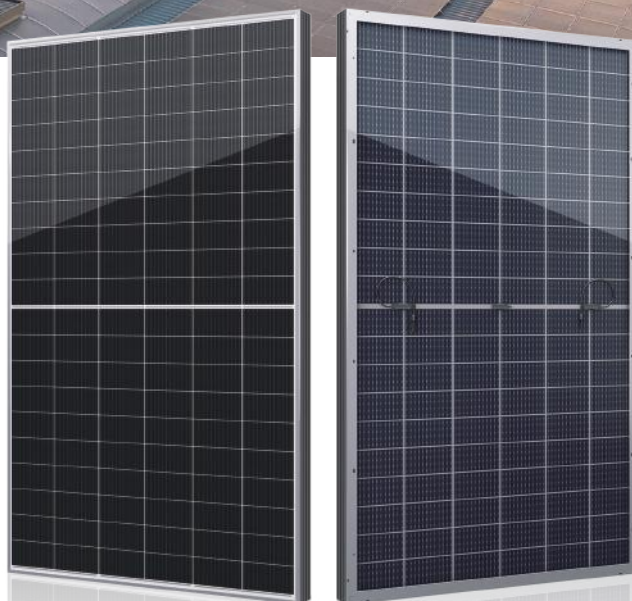
PERC 组件优势

- 更高的功率**
失配损失降低
以获得更高的功率
- 更低的功率损失**
通过最小化阴影遮挡
影响减少功率损失
- 更优的弱光性**
具有竞争性的弱光性能
- 低BOS和LCOE成本**
BoS的降低和ROI的提高,
是工商业规模项目的理想选择
- 3次EL测试**
3次EL测试
确保最好的质量
- 优越的载荷**
通过PVEL严苛的耐候性测试
证明其优越的可靠性:
沙尘、酸、盐雾、冰雹测试,
2400Pa风压和5400Pa雪压,
抗PID

质量体系

ISO9001 / ISO14001 / ISO45001

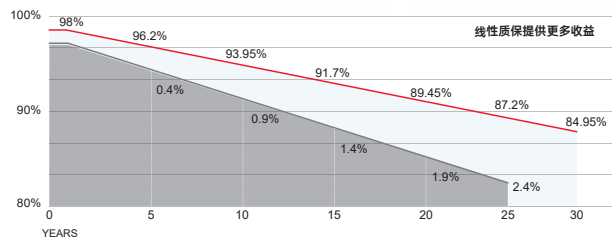
产品认证



产品保险

PICC

产品保障



15 YEARS 产品质量与工艺保证

30 YEARS 线性功率保证



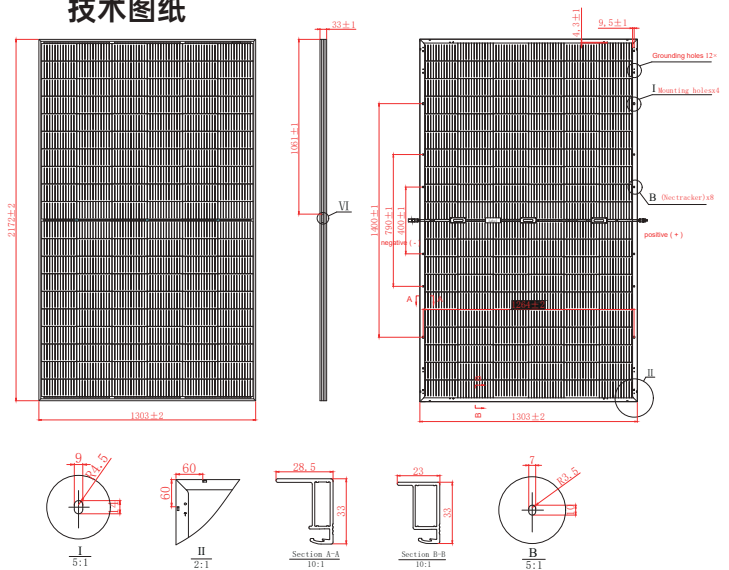
结构特性

组件尺寸	2172 × 1303 × 33 mm
重量	35.1 kg
电池	单晶PERC(120片)
玻璃	2.0mm半钢化玻璃, 低铁
边框	阳极氧化铝合金
接线盒	IP68, 二极管3个
输出导线	4.0mm ² , 250mm(+)/350mm(-)或定制化长度

包装方式

车型	13米平板车	17.5米平板车
每托数量	33	33
每车托数	22	24
整车数量	726	792

技术图纸



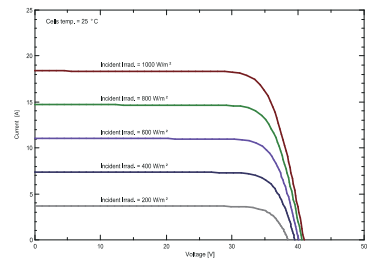
组件型号	SRP-595-BMB-BG			SRP-600-BMB-BG			SRP-605-BMB-BG			SRP-610-BMB-BG		
	正面 STC	正面 NOCT	背面 STC	正面 STC	正面 NOCT	背面 STC	正面 STC	正面 NOCT	背面 STC	正面 STC	正面 NOCT	背面 STC
最大功率-P _{mp} (W)	595	446	417	600	450	420	605	454	424	610	458	427
开路电压-V _{oc} (V)	41.49	39.42	41.47	41.69	39.61	41.67	41.89	39.80	41.87	42.09	39.99	42.07
短路电流-I _{sc} (A)	18.34	14.67	12.84	18.40	14.72	12.88	18.46	14.77	12.92	18.52	14.82	12.96
最大功率电压-V _{mp} (V)	34.38	32.22	34.37	34.58	32.40	34.56	34.78	32.58	34.75	34.98	32.75	34.94
最大功率电流-I _{mp} (A)	17.31	13.85	12.12	17.36	13.89	12.15	17.41	13.93	12.19	17.46	13.97	12.22
组件效率-η _m (%)	21.02			21.20			21.38			21.55		
功率公差(W)	(0, +4.99)											
最大功率温度系数	-0.34 %/°C											
开路电压温度系数	-0.25 %/°C											
短路电流温度系数	+0.04 %/°C											

STC: 光照1000W/m²组件温度25°C AM=1.5
 组件功率公差: +/-3%

背面功率增益 (SRP-600-BMB-BG)

功率增益	10%	15%	20%	25%	30%
最大功率-P _{mp} (W)	660	690	720	750	780
开路电压-V _{oc} (V)	41.5	41.5	41.5	41.5	41.5
短路电流-I _{sc} (A)	20.39	21.32	22.25	23.18	24.10
最大功率电压-V _{mp} (V)	34.33	34.33	34.33	34.33	34.33
最大功率电流-I _{mp} (A)	19.23	20.10	20.98	21.85	22.72

I-V 曲线



应用条件

最高系统电压	1500V DC
最大额定熔丝电流	30 A
工作温度	-40~+85 °C
额定工作电池片温度	45±2 °C
背面率	70%±10%
机械载荷	正面5400Pa/背面2400Pa

