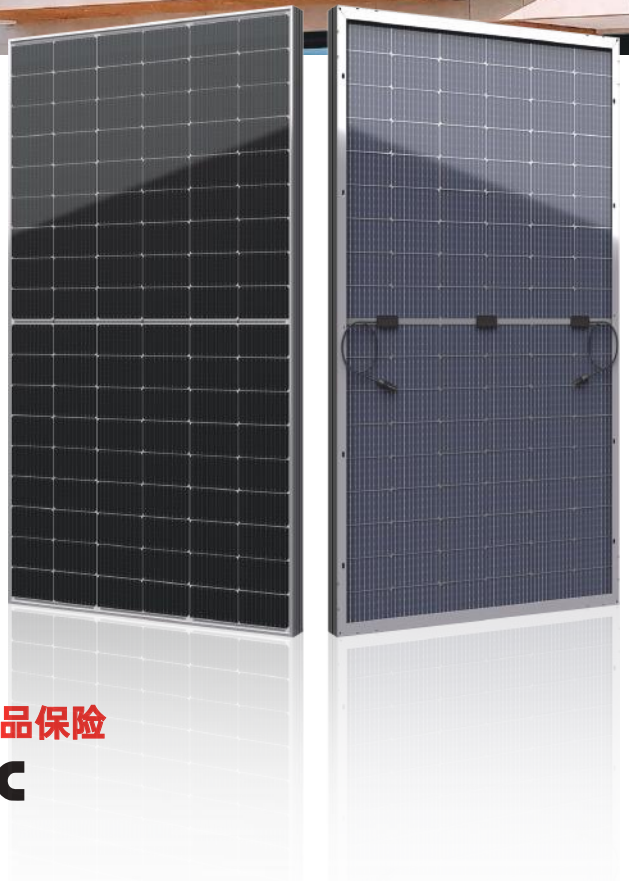


# 赛科

## 400-415w

高效双玻组件



PERC 182mm

### PERC 组件优势

- 更高的功率**  
失配损失降低  
以获得更高的功率
- 更低的功率损失**  
通过最小化阴影遮挡  
影响减少功率损失
- 更优的弱光性**  
具有竞争性的弱光性能
- 低BOS和LCOE成本**  
BoS的降低和ROI的提高,  
是工商业规模项目的理想选择
- 3次EL测试**  
3次EL测试  
确保最好的质量
- 优越的载荷**  
通过PVEL严苛的耐候性测试  
证明其优越的可靠性能:  
沙尘、酸、盐雾、冰雹测试,  
2400Pa风压和5400Pa雪压,  
抗PID

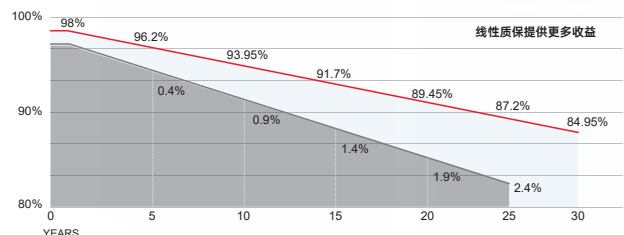
**质量体系**  
ISO9001 / ISO14001 / ISO45001

### 产品认证



**产品保险**  
PICC

### 产品保障



**15 YEARS** 产品质量与工艺保证

**30 YEARS** 线性功率保证



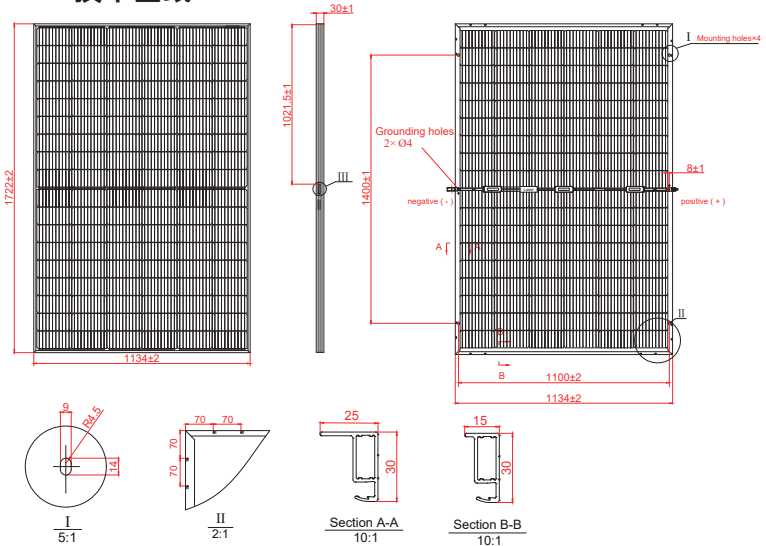
### 结构特性

组件尺寸	1722 x 1134 x 30 mm
重量	24.0 kg
电池	单晶PERC(108片)
玻璃	2.0mm半钢化玻璃, 低铁
边框	阳极氧化铝合金
接线盒	IP68, 二极管3个
输出导线	4.0mm <sup>2</sup> , 250mm(+)/350mm(-)或定制化长度

### 包装方式

车型	13米平板车	17.5米平板车
每托数量	36	36
每车托数	28	32
整车数量	1008	1152

### 技术图纸



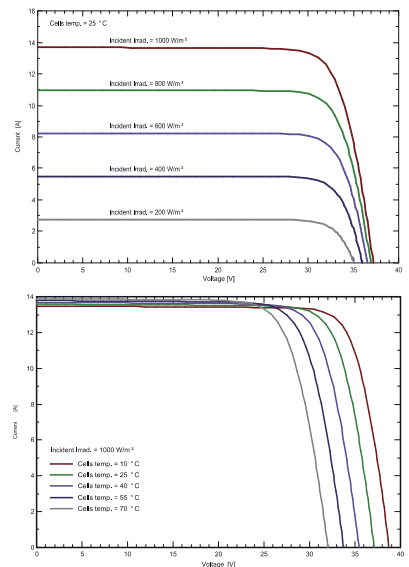
组件型号	SRP-400-BMD-BG			SRP-405-BMD-BG			SRP-410-BMD-BG			SRP-415-BMD-BG		
	正面 STC	正面 NOCT	背面 STC	正面 STC	正面 NOCT	背面 STC	正面 STC	正面 NOCT	背面 STC	正面 STC	正面 NOCT	背面 STC
最大功率- $P_{mp}$ (W)	400	301	280	405	304	284	410	308	287	415	311	291
开路电压- $V_{oc}$ (V)	37.12	34.64	37.10	37.22	34.73	37.20	37.32	34.81	37.30	37.42	34.90	37.40
短路电流- $I_{sc}$ (A)	13.60	10.99	9.59	13.70	11.07	9.66	13.80	11.15	9.73	13.90	11.23	9.80
最大功率电压- $V_{mp}$ (V)	30.81	28.82	30.80	30.93	28.91	30.98	31.05	29.05	31.03	31.16	29.19	31.17
最大功率电流- $I_{mp}$ (A)	12.99	10.44	9.10	13.10	10.51	9.17	13.21	10.59	9.25	13.32	10.66	9.34
组件效率- $\eta_{in}$ (%)	20.48			20.74			21.00			21.25		
功率公差 (W)	(0, +4.99)											
最大功率温度系数	-0.34 %/°C											
开路电压温度系数	-0.26 %/°C											
短路电流温度系数	+0.05 %/°C											

STC: 光照1000W/m<sup>2</sup>组件温度25°C AM=1.5  
 组件功率公差: +/-3%

### 背面功率增益 (SRP-410-BMD-BG)

功率增益	10%	15%	20%	25%	30%
最大功率- $P_{mp}$ (W)	451	472	492	513	533
开路电压- $V_{oc}$ (V)	37.32	37.32	37.32	37.32	37.32
短路电流- $I_{sc}$ (A)	15.18	15.87	16.56	17.25	17.94
最大功率电压- $V_{mp}$ (V)	31.05	31.05	31.05	31.05	31.05
最大功率电流- $I_{mp}$ (A)	14.53	15.19	15.85	16.51	17.17

### I-V 曲线



### 应用条件

最高系统电压	1500V DC
最大额定熔丝电流	25 A
工作温度	-40~+85 °C
额定工作电池片温度	45±2 °C
背面率	70%±10%
机械载荷	正面5400Pa/背面2400Pa

